

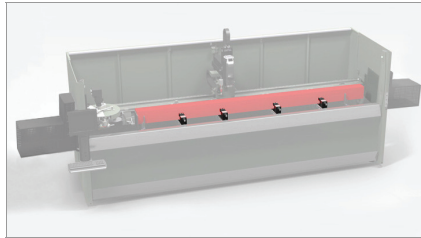


emmegi

Aluminium

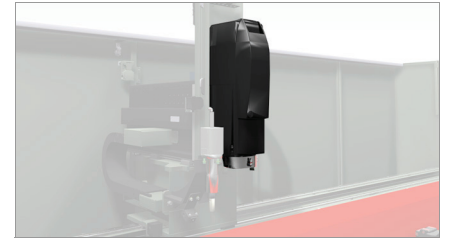
Steel
Pvc

es #3



Mordazas

01

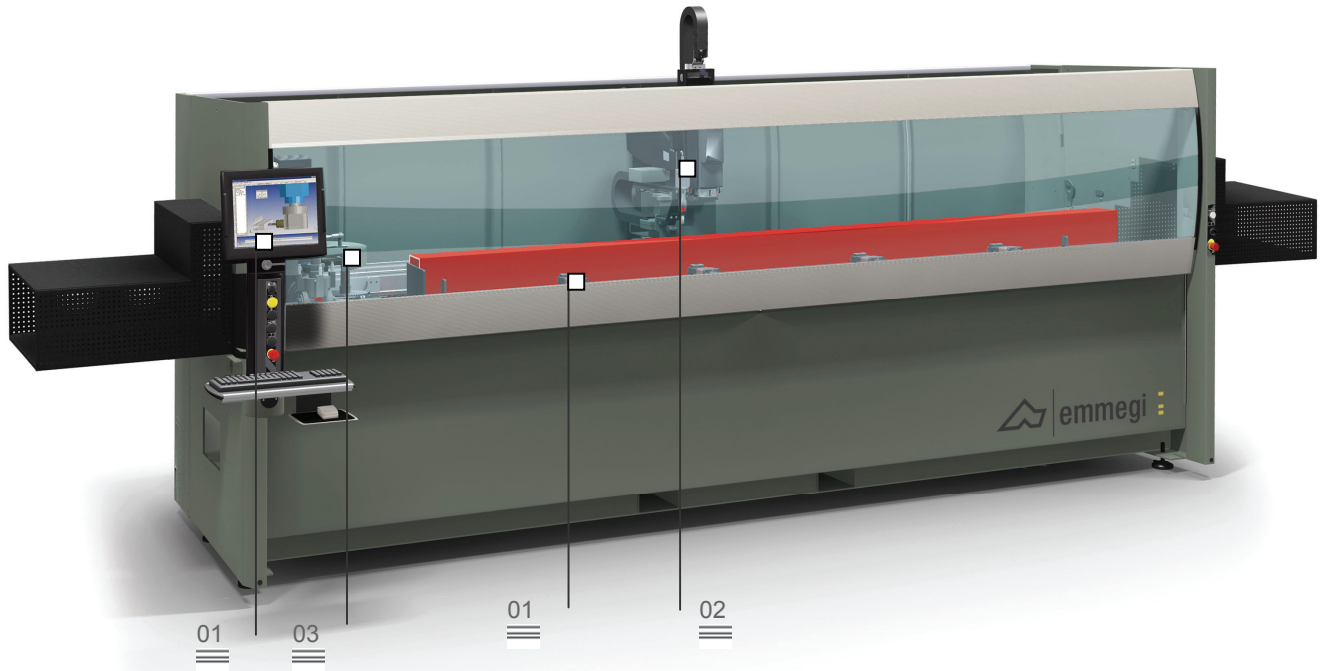


Electromandril

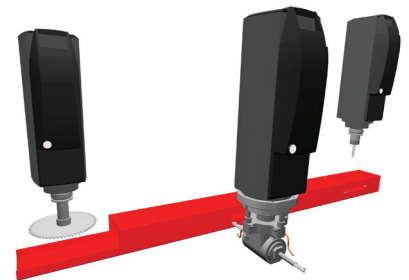
02

Phantomatic T3 A

Centro de mecanizado



Centro de mecanizado con control numérico de 3 ejes controlados. Sirve para mecanizar barras o piezas de aluminio, PVC, aleaciones ligeras en general y acero hasta 3 mm. Se suministra con almacén de herramientas con 4 posiciones que puede contener dos unidades angulares y una fresa de disco para mecanizar 5 superficies de la pieza. Además, posee una mesa móvil de mecanizado que facilita las operaciones de carga/descarga de la pieza y permite mecanizar piezas de gran sección.



Almacén de herramientas

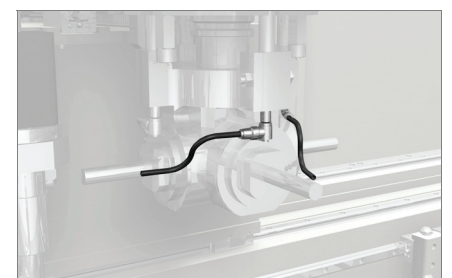
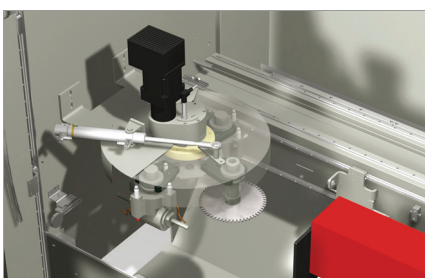
03

Interfaz de usuario

04

Lubricación de las unidades angulares

05



Phantomatic T3 A

Centro de mecanizado

01

Mordazas

El software de la máquina puede determinar, con absoluta seguridad, la cota de posicionamiento de cada grupo mordaza en función del largo de la pieza y de los mecanizados a efectuar. El posicionador automático aferra cada grupo mordaza y lo corre mediante el desplazamiento del carro. Esta operación se efectúa con la máxima velocidad y precisión: de esta manera, se reducen los tiempos de posicionamiento, se evitan peligros de choque y, también, usuarios menos expertos pueden usar fácilmente la máquina.

02

Electromandril

El electromandril de 5,5 kW en S1 (bajo pedido puede suministrarse incluso el modelo con potencia 7,5 kW en S1), con par elevado, permite realizar también mecanizados pesados, típicos del sector industrial. Puede usarse en algunos tipos de perfiles de acero y en perfiles de aluminio gracias al empleo de un equipo de lubricación con doble depósito, que puede programarse mediante software. Este equipo permite usar dos sistemas diferentes de lubricación: inyección mínima de aceite o bien pulverización de emulsión de aceite.

03

Almacén de herramientas

El nuevo almacén de herramientas, en forma circular, permite reducir el espacio ocupado, posicionar en la máquina perfiles de grandes dimensiones y además realizar el cambio de herramienta con gran rapidez. Se suministra con una cobertura de chapa que asegura la máxima protección de los conos portaherramientas evitando que las virutas los dañen y que reciban golpes accidentales. El almacén puede contener hasta 4 (8 bajo pedido) conos portaherramientas con las correspondientes herramientas, que el usuario puede configurar según sus propias exigencias.

04

Interfaz de usuario

En la nueva versión del control, con interfaz suspendida, el usuario puede ver la pantalla desde cualquier posición en cuanto ésta puede girarse verticalmente. La interfaz de usuario posee una pantalla de 15" *touchscreen* con todas las conexiones USB necesarias para interactuar a distancia con PC y CN, más el panel de mando, el ratón y el teclado y la posibilidad de conectarse con un lector de códigos de barras y un panel de mando a distancia. Además, el conector USB frontal, de fácil acceso, sustituye la unidad de disquetes y el lector de CD-ROM.

05

Lubricación de las unidades angulares

El electromandril lleva una brida que se adapta a acoplamientos rápidos y permite incorporar el sistema de lubricación de las unidades angulares asegurando una correcta lubricación de las herramientas durante el mecanizado.



Modalidad Monopieza



Modalidad Multipieza, máx 2 piezas

| CARRERAS DE LOS EJES | |
|--|------------------------------|
| EJE X (longitudinal) | 4300 |
| EJE Y (transversal) | 270 |
| EJE Z (vertical) | 300 |
| ELECTROMANDRIL | |
| Potencia máxima en S1 (kW) | 5,5 |
| Potencia máxima en S1 (kW) (opcional) | 7,5 |
| Velocidad máxima (rpm) | 20000 |
| Cono portaherramientas | HSK 63F |
| ALMACÉN AUTOMÁTICO DE HERRAMIENTAS | |
| Número máximo de herramientas en el almacén | 4 (estándar) 8 (opcional) |
| Número máximo de unidades angulares que puede cargarse en el almacén de herramientas | 2 |
| Dimensión máxima del disco que puede cargarse en el almacén (mm) | Ø 180 |
| MODALIDADES DE FUNCIONAMIENTO | |
| Funcionamiento multipieza | |
| SUPERFICIES QUE PUEDEN MECANIZARSE | |
| Con herramienta directa (superficie superior) | 1 |
| Con unidad angular (superficies laterales, extremos) | 2 + 2 |
| Con disco (superficie superior, superficies laterales y extremos) | 1 + 2 + 2 |
| CAPACIDAD DE ROSCADO (con macho, en aluminio agujero pasante) | |
| Con compensador | M8 |
| Rígido (opcional, sólo con electromandril de 7,5 kW) | M10 |
| BLOQUEO DE LA PIEZA | |
| Número estándar de mordazas | 4 |
| Número máximo de mordazas | 6 |
| Posicionamiento automático de las mordazas mediante el eje X | |