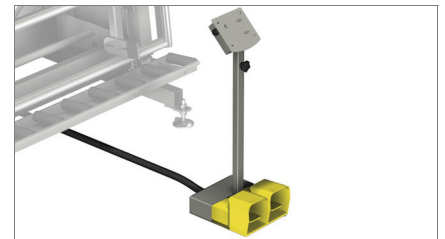


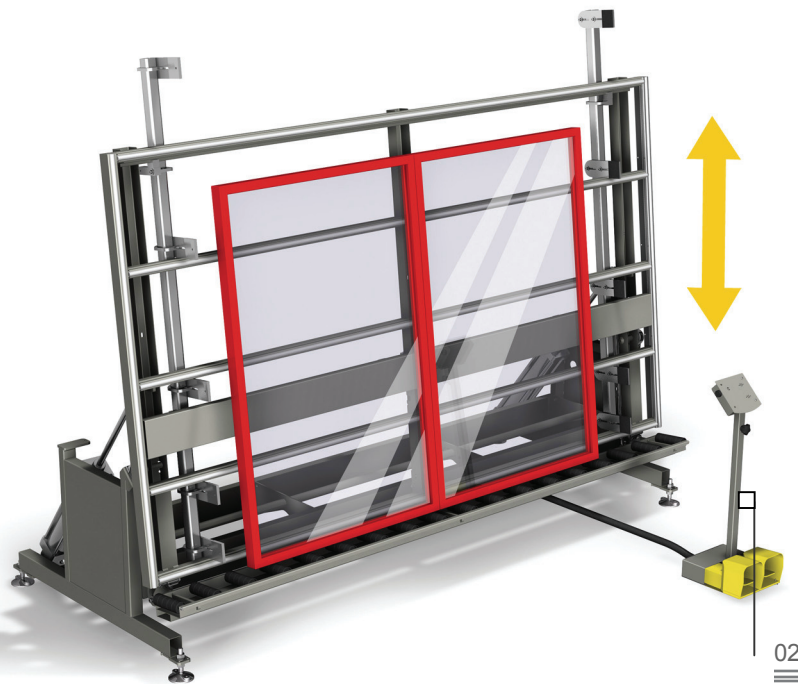
Bloqueo de la carpintería 01



Control y grupo de pedales 02

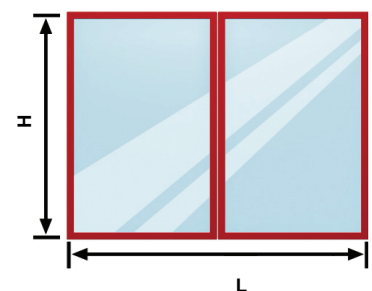
## Frame

Banco de ensamblaje, acristalado y verificación



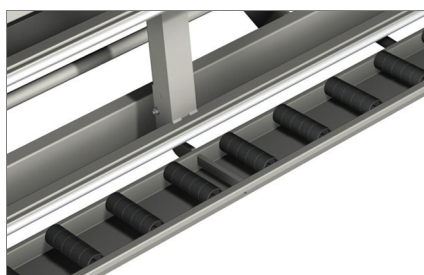
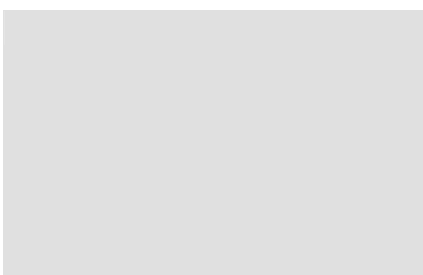
02

El estudio de un correcto flujo de los materiales, ya sea que se trate de semimanufacturas, piezas a montar o productos acabados, es un aspecto muy importante en la racionalización y optimización del ciclo productivo. La línea Logística de Emmegi ofrece a las empresas una respuesta concreta a todas las exigencias de almacenaje, desplazamiento y ensamblaje. Frame es un banco de ensamblaje, acristalado y verificación de carpinterías de aluminio y PVC. Un sistema de bloqueo retraíble bloquea el marco en toda su altura haciendo que sea posible montar las hojas y el vidrio. Además, en este banco se pueden simular las condiciones de empleo de la carpintería para realizar la prueba final. La base de rodillos, facilita el desplazamiento y el montaje de cerramientos pesados o de grandes dimensiones.



Base de rodillos para desplazamiento de la carpintería 03

Plano de apoyo regulable en altura 04



# Frame

Banco de ensamblaje, acristalado y verificación

## 01

### Bloqueo de la carpintería

Una cremallera bloquea el marco con centraje automático. Este sistema asegura el perfecto paralelismo y la presión uniforme mediante el empleo de unos cilindros neumáticos.

## 02

### Control y grupo de pedales

En un pupitre central se halla instalado el mando bimanual que gestiona el bloqueo/desbloqueo del marco.

## 03

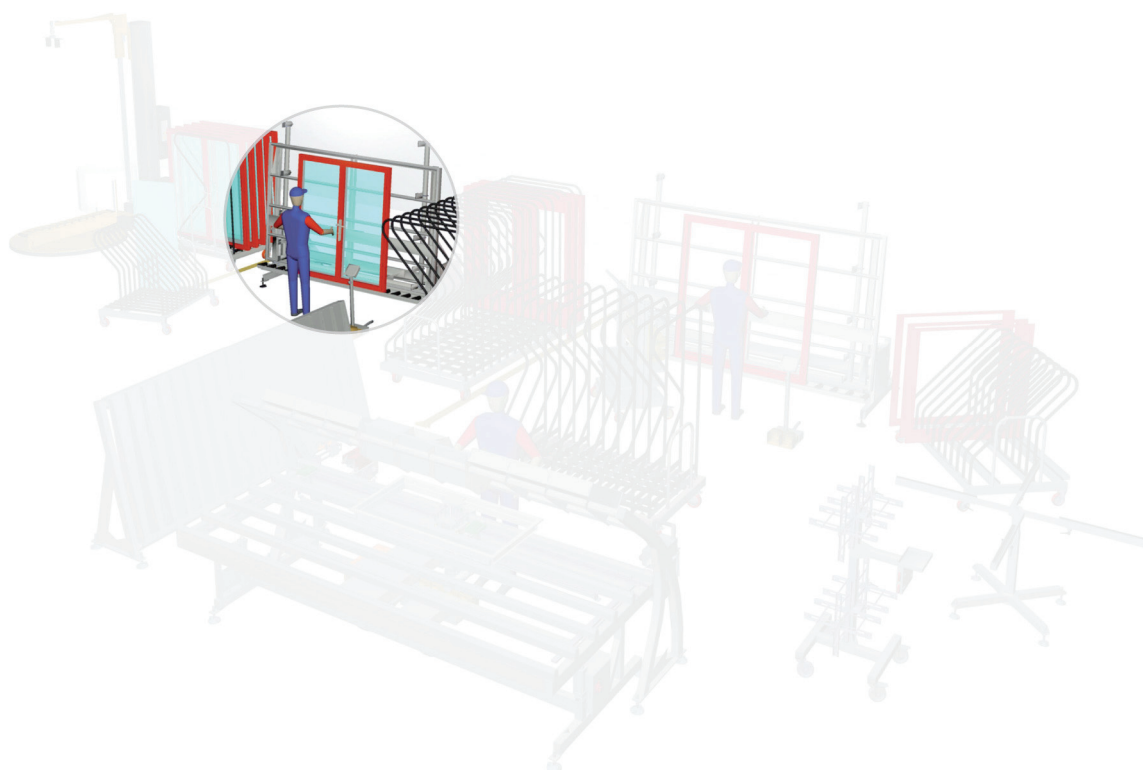
### Base de rodillos para desplazamiento de la carpintería

Una base de rodillos fija permite desplazar horizontalmente el marco a través de unos rodillos montados en un vástago que facilitan el deslizamiento de la pieza y su desplazamiento.

## 04

### Plano de apoyo regulable en altura

Unos cilindros neumáticos, que facilitan el desplazamiento y el ensamblaje de las carpinterías pesadas o de grandes dimensiones, hacen subir el plano de apoyo de 325 a 925 mm.



#### CARACTERÍSTICAS TÉCNICAS

Banco con base de rodillos

Sistema de bloqueo marco con cremallera (asegura un perfecto paralelismo y una presión uniforme)

Plano de apoyo en PVC rígido antifricción

Altura del sistema de bloqueo marco H (mm)

2190

Abertura regulable del sistema bloqueo marco (L) (mm)

345 ÷ 3000

Barras de bloqueo retraíbles

Elevación neumática del plano de apoyo en altura (mm)

325 ÷ 925