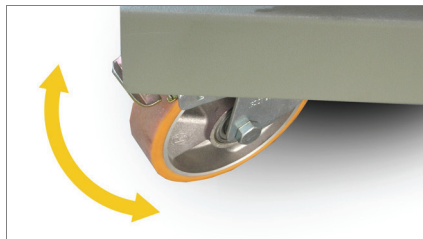


**WT 450**  
Carro



Ruedas giratorias 01

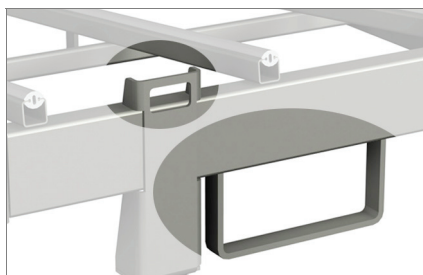
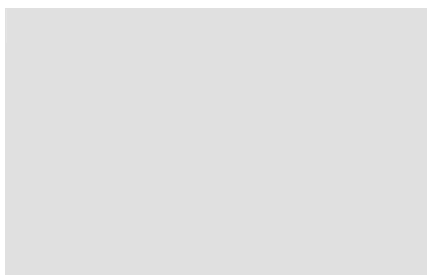


Plano en PVC blando antideslizante 02

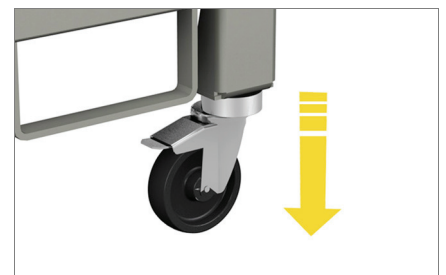


El estudio de un correcto flujo de los materiales, ya sea que se trate de semimanufacturas, piezas a montar o productos acabados, es un aspecto muy importante en la racionalización y optimización del ciclo productivo. La línea Logística de Emmegi ofrece a las empresas una respuesta concreta a todas las exigencias de almacenaje, desplazamiento y ensamblaje. WT 450 es un carro para elementos acabados. Permite, usando un solo medio, almacenar en el taller y transportar a las obras la carpintería acabada.

Preparación para elevación 03



Preparación para transporte 04



# WT 450

Carro

## 01 Ruedas giratorias

El carro se suministra con 4 ruedas giratorias de las que 2 con freno que lo vuelven sumamente móvil y facilitan su desplazamiento. Bloqueando los frenos, se fija la posición del carro al alcanzar las varias zonas de mecanizado.

## 02 Plano en PVC blando antideslizante

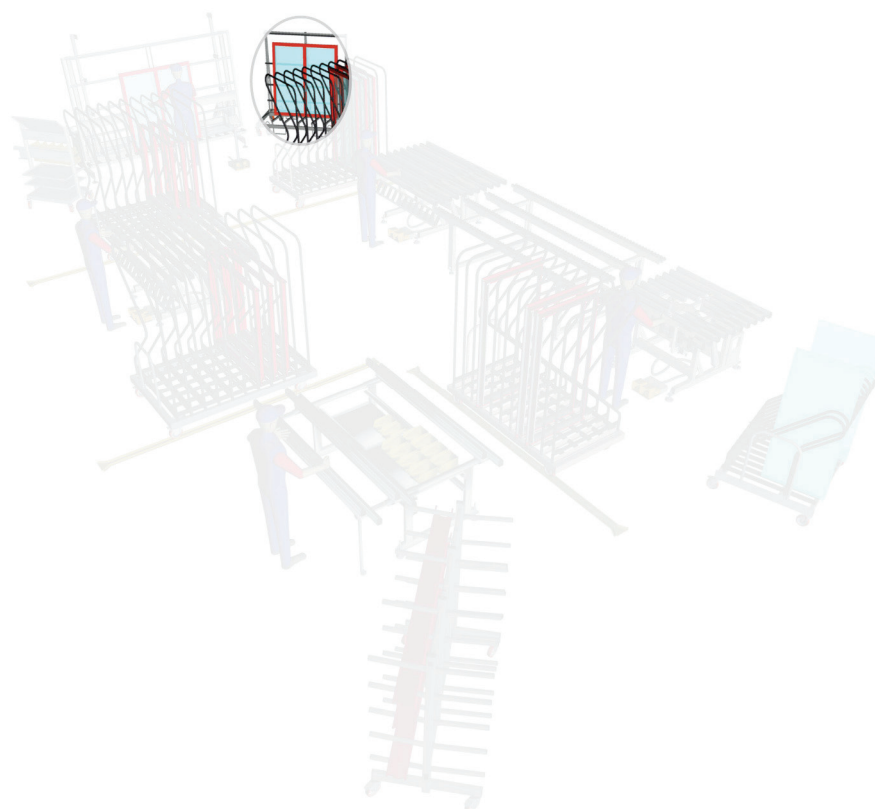
Las superficies de apoyo se recubren con PVC blando antideslizante que garantiza un posicionamiento seguro de la carpintería.

## 03 Preparación para elevación

El carro puede levantarse fácilmente con una carretilla elevadora ya que posee un espacio para insertar las horquillas. Incorpora también unos ganchos que permiten su elevación mediante grúa.

## 04 Preparación para transporte

Las ruedas giratorias se remueven fácil y rápidamente: de esta manera, el carro puede apoyarse sobre sus patas de goma garantizando un transporte seguro en camión.



### CARACTERÍSTICAS TÉCNICAS

Ganchos de elevación y suspensión

Base estructura modular (mm)

970 x 1730

Altura estructura modular (mm)

1805

Ruedas removibles para transporte en camión

Superficies de apoyo recubiertas con PVC blando antideslizante

4 ruedas giratorias de las que 2 con freno (mm)

ø 125